

環境と  
家計に  
優しい床下冷暖房システム

# 『涼暖ベース』が話題!

## ジェイ・ブイ・エス



用により、夏・冬の電力需  
要の平準化にも貢献。環境  
と家計に優しいシステムと  
言える。

施工性も良好で、簡単・  
確実・短期間で施工でき  
る。

床からの輻射熱と自然対  
流熱で部屋全体を暖めるた  
め、頭寒足熱の快適暖房が  
得られる。これは床材を直  
接暖める床暖房とは異な  
り、長時間接触しているこ  
とで起こる低温火傷の心配  
はなく、安心して利用でき  
る。

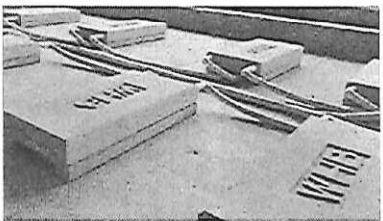
また、強い温風は発生せ  
ずホコリの巻き上げもない  
上、余分な水分を発生させ  
ることがないので結露によ  
るカビやダニの発生も防止  
するなど健康に配慮した暖  
房システムとなっている。

蓄熱ユニットは床下に設  
置するので、新築・リフォーム  
時共に設計の自由度が  
増し、建物内のスペースを  
有効に利用可能。また、床  
下土間コンクリートへの据  
え置き型なのでメンテナン  
スも簡単。

同システムは、①蓄熱冷  
暖(夏・冬) ②蓄熱冬専用  
(冬) ③蓄熱暖房専用(夏  
・冬) ④蓄熱冬専用+エ  
アコン(夏・冬) ⑤の3  
タイプが用意されており、  
好みに応じて選ぶことが  
できる。

URL= <http://j-vs.co.jp/>

冷する蓄熱ユニットのWH  
B-Wのヒートポンプ式熱  
源機③中間取付形ダクトフ  
アン—などから構成。冬  
場は床下に設置された蓄熱  
ユニットが床下から部屋全  
体を暖めて発生する輻射熱  
と自然対流熱を室内に流  
し、24時間快適に過せる。  
夏場は蓄熱ユニットが冷水  
で冷した空気を床下全体に  
流す他、中間ダクトファン  
がこの冷気を天井裏に通し  
て循環させることで家屋全  
体を冷却。木陰のような快  
適を作りだす。

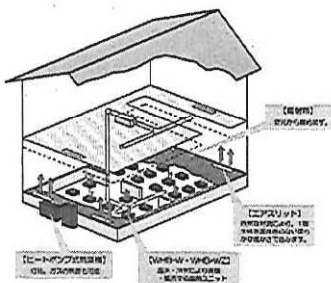
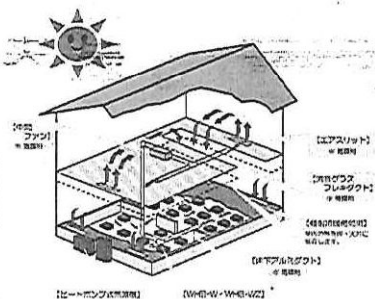


ジェイ・ブイ・エス(山  
形市桜田東四一九一三三、  
〇二二一六四一一五三〇)  
が、ランニングコストが高  
いという問題があった。

四)は、六月十九日・二十  
日まで東京ビッグサイトで  
開催された「リフォーム産  
業フェア+工務店フェア」に  
、「涼暖ベース」を出展し、  
来場者より好評を博した。

足元から部屋全体を自然  
に暖める床下暖房は健康に  
温水・冷水により蓄熱・密

このように低価格の夜間  
電力を利用して一年を通し  
て快適な冷暖房を行うこと  
が可能。また、夜間電力利  
用により、蓄熱ユニットは  
蓄熱ユニットは床下に設  
置するので、新築・リフォーム  
時共に設計の自由度が  
増し、建物内のスペースを  
有効に利用可能。また、床  
下土間コンクリートへの据  
え置き型なのでメンテナン  
スも簡単。



蓄熱冷房イメージ④と蓄熱暖房イメージ⑤